

## ПИЛОТНЫЕ И ПРОИЗВОДСТВЕННЫЕ РОЛЛ-КОМПАКТОРЫ ДЛЯ ПРОЦЕССОВ СУХОГО ГРАНУЛИРОВАНИЯ

### Максимальная гибкость процессов

Диапазон производительности: от 10 до 100 кг/час  
Опциональная мельница, встроенная в переднюю часть установки (ножевая, роторная или вибрационная)

### Спроектированная Масштабируемость

Постоянная сила сжатия в пределах зазора между роликами

Дизайн ролика и шнека, масштабируемый к производственной модели TFC

### Встроенная Система Деаэрации

Вертикальный бункер и шнек де-аэрируют продукт перед сжатием

Опционально – вакуумная деаэрация

### Уникальный Дизайн Герметичности

Замкнутая зона сжатия для уменьшения количества остатков

### Система Управления

Панель интерфейса оператора (OIP) с цветным 12-дюймовым сенсорным экраном

Отображение параметра зазора

Регулировка давления ролика

Контроль усилия сжатия, скорости шнека и ролика

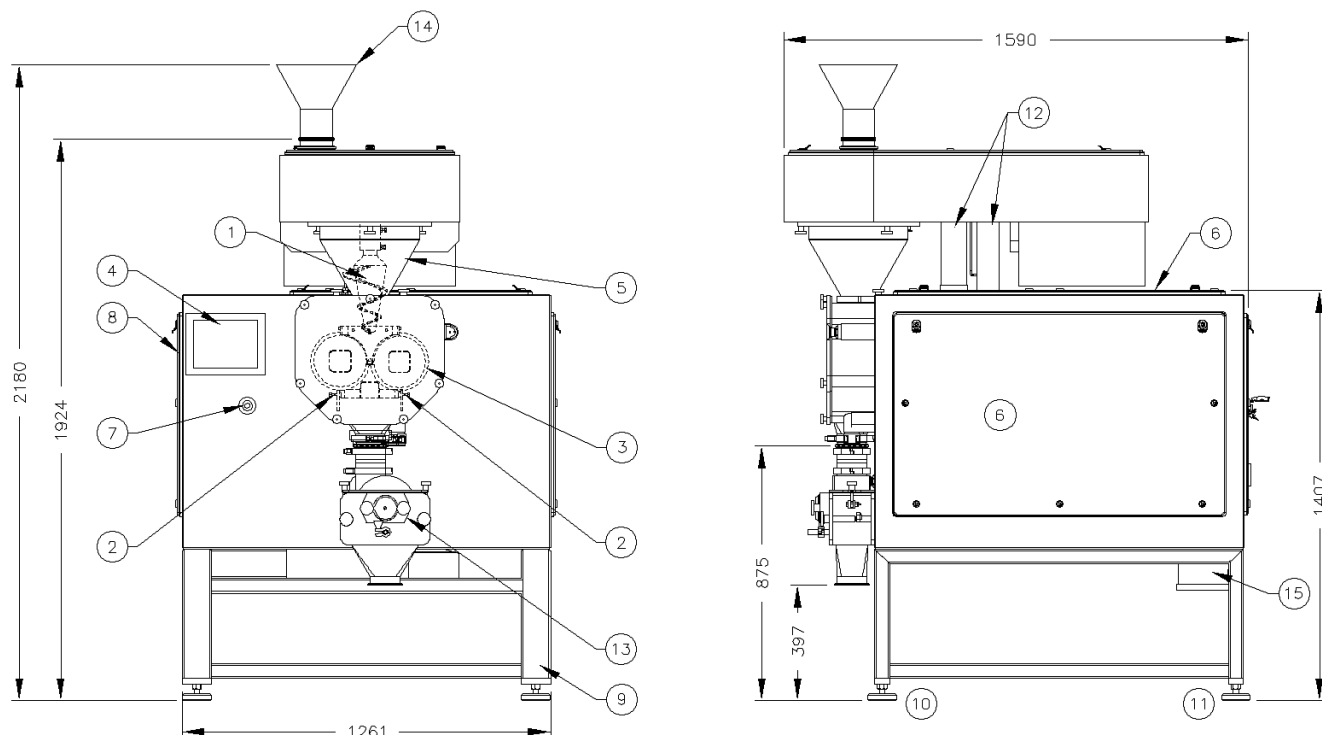


Модель TFC-520 с ножевой мельницей

### Опциональная Система Рециркуляции и Вакуумной загрузки

Система сортировки и переработки гранул для улучшения качества и увеличения производительности

Модель TFC-520 представляет собой автономную, легко управляемую систему сжатия роликами, созданную для процессов сухой грануляции. Благодаря вертикальной конструкции бункера и шнека продукт де-аэрируется до зоны сжатия, что обеспечивает улучшенные результаты обработки. Спроектированные герметичные уплотнения вокруг зоны сжатия значительно уменьшают нежелательные потери. Дополнительно, для увеличения производительности, может быть поставлена система рециркуляции и вакуумной загрузки. Портативная модель TFC-520, является идеальным решением для любого типа процесса грануляции, как для пилотных партий, так и для производственных масштабов.



- |                                       |  |
|---------------------------------------|--|
| 1. Шнек подачи продукта               | 9. Основание суппорта                    |
| 2. Ролики                             | 10. Передние регулируемые опоры (2 шт.)  |
| 3. Скрепки роликов                    | 11. Задние регулируемые опоры (2 шт.)    |
| 4. Панель управления (OIP)            | 12. Подъёмный цилиндр шнека              |
| 5. Бункер шнека                       | 13. Ножевая мельница (опция)             |
| 6. Крышки доступа внутрь корпуса      | 14. Съёмная воронка для продукта (опция) |
| 7. Аварийная кнопка                   | 15. Вакуумная система де-аэрации (опция) |
| 8. Крышка доступа к панели управления |  |

## ТЕХНИЧЕСКИЕ ХАРАКТЕРИСТИКИ

Производительность: 10 ÷ 100 кг/час	Объём бункера: 12 л
Скорость ролика: 3 ÷ 24 об/мин	Пневмоснабжение: 60 л/мин при 6 бар
Максимальное Усилие ролика: 130 кН	Электроснабжение: 400В – 50 Гц – 3ф
Размеры ролика, Ш x Ø: 60 x 200 мм	Вес с мельницей: 1.600 кг
Скорость шнека: 9 ÷ 83 об/мин	Стандарты конструкции: CE, UL, NFPA, CSA

Корпорация Freund-Vector является дочерней компанией корпорации Freund (Токио, Япония) и с 1972 года поставляет оборудование и предоставляет технологические решения по всему миру в фармацевтической, химической и пищевой индустрии, а также в области здравоохранения и сельского хозяйства.